

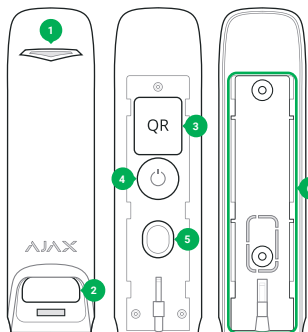
Bewegungsmelder
Modellname: **Ajax MotionProtect Curtain**

Drahtloser Vorhang-Bewegungsmelder mit Abdecküberwachung und Kleintierimmunität

Der MotionProtect Curtain ist ein Bewegungsmelder, der über zwei PIR-Sensoren typischerweise mehrere empfindliche Zonen bzw. Keulen abbilden kann. Er erkennt Bewegungen in bis zu 11 Metern Entfernung und Abdeckversuche und blendet Bewegungen von Haustieren aus. Die Verbindung mit dem Ajax-Sicherheitssystem bis zu einer Freifeldreichweite von 1700 Metern erfolgt über das sichere Jeweller-Protokoll. Der Melder funktioniert mit der mitgelieferten Batterie bis zu 3 Jahre. Er ist für die Montage im Freien geeignet. Der Melder funktioniert nur mit Ajax-Hubs. Ein Anschluss an die ocBridge- und uartBridge-Integrationsmodule ist nicht vorgesehen.

WICHTIG: Diese Schnellstartanleitung enthält allgemeine Informationen zu MotionProtect Curtain. Wir empfehlen vor Verwendung des Gerätes, das Online-Benutzerhandbuch auf ajax.systems/de/support/devices/motionprotectcurtain zu lesen.

FUNKTIONSELEMENTE



- 1 – Leuchtanzeige
- 2 – Melderlichtfilter
- 3 – QR-Code
- 4 – Ein/Aus-Taster
- 5 – Manipulationstaste
- 6 – SmartBracket-Befestigungsplatte (der perforierte Teil ist für die Funktion der Manipulationsfunktion, wenn jemand den Melder von einer Oberfläche wegzuziehen versucht)



- 7 – Abdecksensoren
- 8 – Öffnung zum Sichern des Melders an der SmartBracket-Platte mit Schraube

STANDORTWAHL FÜR DEN MELDER

Berücksichtigen Sie bei der Wahl des Installationsortes für den MotionProtect Curtain den Abdeckungswinkel und Hindernisse, die die Erfassung der Wärmequelle und die Ausbreitung des Funksignals beeinträchtigen können.

Installieren Sie das Gerät nicht an folgenden Orten:



VORSICHT: EXPLOSIONSGEFAHR, WENN DIE BATTERIE DURCH EINEN FALSCHEN TYP ERSETZT WIRD. ENTSORGUNG GEBRAUCHTER BATTERIEN GEMÄSS DEN ANWEISUNGEN

STANDORTWAHL FÜR DEN MELDER

1. Vor sich bewegenden Objekten mit einer Temperatur nahe der menschlichen Körpertemperatur (sich bewegende Jalousien über einem Heizkörper).
2. In der Nähe von Orten mit schneller Warmluftumwälzung (Zu- und Abluftvorrichtungen, elektrische Konvektionsheizkörper mit automatischer Einschaltfunktion oder automatischer Rotation).
3. Vor Gewässern, Swimmingpools, Springbrunnen und anderen Oberflächen, die Sonnenlicht reflektieren.
4. Vor Bäumen und Büschen, die sich bewegen können.
5. In der Nähe von metallenen Gegenständen und Spiegeln (diese können das HF-Signal stören und schwächen).

Bei der Installation im Freien muss der Melder mit der Linse nach unten montiert werden! Vor der endgültigen Montage sollten Signalstärke und Erfassungsbereich in der App des Ajax Sicherheitssystem für mindestens eine Minute überprüft werden. Die Tests zeigen die Qualität der Verbindung zwischen Melder und Hub und die Eignung des Installationsorts.

Statusanzeige	Signalpegel
Leuchtet mit Unterbrechungen einmal alle 1,5 Sekunden	Ausgezeichneter Signalpegel
Blinkt 5 Mal pro Sekunde	Guter Signalpegel
Blinkt 2 Mal pro Sekunde	Schlechter Signalpegel
Leuchtet kurz auf, einmal alle 1,5 Sekunden	Kein Signal

INSTALLATION DES GERÄTS

Es gibt zwei Möglichkeiten, den MotionProtect Curtain zu installieren: direkt auf einer Oberfläche oder auf der mitgelieferten Halterung.

1. Befestigen Sie die SmartBracket-Platte bzw. die Halterung mit den mitgelieferten Schrauben oder anderen ebenso zuverlässigen Befestigungselementen auf der Oberfläche. Die SmartBracket-Befestigungsplatte wird mit Schrauben an der Halterung befestigt.
2. Setzen Sie den Melder auf die SmartBracket-Befestigungsplatte.
3. Wenn die Abdecküberwachung aktiviert ist, warten Sie bis zum Abschluss der Kalibrierung.
4. Sichern Sie den Melder mit einer Schraube an der SmartBracket-Befestigungsplatte.

Die Abdecksensorkalibrierung beginnt automatisch, wenn der MotionProtect Curtain an der Befestigungsplatte montiert wird. Stellen Sie für eine korrekte Kalibrierung sicher, dass 30 Sekunden lang keine Bewegung innerhalb von 30 cm vom Melder stattfindet, wenn die LED-Anzeige nicht mehr blinkt.

Dieses Produkt darf in allen EU-Mitgliedstaaten verwendet werden.

ANSCHLUSS UND EINRICHTUNG

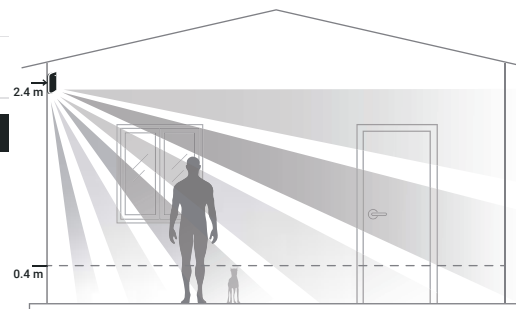
Nehmen Sie die Anmeldung des Bewegungsmelders am Hub und die Einrichtung in der Ajax-App vor. Platzieren Sie den Melder im Hub-Abdeckungsbereich und befolgen Sie die Anweisungen zum Verbinden. Stellen Sie vor der Verwendung des MotionProtect Curtain die geeignete Sensorempfindlichkeit des Melders in den folgenden Einstellungen ein:

Empfindlichkeitsstufe	Gehäuse
Hoch	Für Standorte mit minimalen Hindernissen. Die Bewegung wird bei maximaler Entfernung
Mittel	Für Standorte mit möglichen Hindernissen. Standardwert.
Niedrig	Für Standorte mit starken Störungen oder wenn keine große Erfassungsreichweite erforderlich ist

Sie können die folgenden Parameter einstellen:

Abdecküberwachung – Der Melder erkennt Abdecken unabhängig vom Scharfschaltungsmodus.

Tierimmunität – Der Melder ignoriert Haustiere bis 15 kg Gewicht und 40 cm Höhe, wenn er in einer Höhe von 2,4 m installiert wird. Der Erfassungsbereich wird mit dieser Einstellung auf 6/5/3 m reduziert (je nach Empfindlichkeitsstufe). Der Alarm wird nur dann an den Hub gesendet, wenn identische Bewegungssignale von zwei PIR-Sensoren erkannt werden, d. h. der zeitliche Abstand zwischen den erkannten Bewegungen beträgt $\leq 0,75$ s.



Durch Änderungen bei Höhe und Neigungswinkel verändert sich der Bewegungserkennungsbereich und die Ausblendfunktion für Haustiere funktioniert möglicherweise nicht ordnungsgemäß. Bei deaktivierter Tierimmunität würde der MotionProtect Curtain eine Bewegung bis zu 11/10/9 m (je nach Empfindlichkeitsstufe) erkennen und einen Alarm senden, wenn nur einer der beiden PIR-Sensoren anspricht.

Der Sensor blendet Tiere ab folgenden Entfernungen aus:

Kleine Vögel (Spatz)	1 Meter zum Sensor
Große Vögel (Krähe)	1,5 Meter zum Sensor
Katzen und Hunde	2 Meter zum Sensor

Dieses Gerät entspricht den grundlegenden Anforderungen und weiteren relevanten Bestimmungen der Richtlinie 2014/53/EU. Alle wesentlichen Funk-Testreihen wurden durchgeführt.

TECHNISCHE DATEN

Empfindliches Element	PIR-Sensor, 2 Stck.
Bewegungserkennungsabstand	Bis zu 11/10/9 m (bei aktivierter Tierimmunität – bis zu 6/5/3 m)
Blickwinkel des Bewegungsmelders (H/V)	6°/90°
Option Tierimmunität	Ja, bis 15 kg und 40 cm (wenn der Melder in einer Höhe von 2,4 m senkrecht installiert ist)
Manipulationsschutz	Ja, um das Entfernen des Gehäuses und die Unversehrtheit des Gehäuses zu erkennen
Abdecküberwachung	Ja
Frequenz-Band	868,0 MHz bis 868,6 MHz
Effektive Strahlungsleistung	9 dBm / 8 mW (Grenzwert 20 mW)
Funksignalmodulation	GFSK
Funksignalleistung	Bis zu 1700 m (Freifeld)
Stromversorgung	1 Batterie CR123A, 3 V
Lebensdauer der Batterie	Bis zu 3 Jahre
Betriebstemperaturbereich	-25 °C bis 60 °C
Schutzart	IP54
Gesamtmaße	134 x 44 x 36 mm
Gewicht	118 g

KOMPLETTSATZ

1. MotionProtect Curtain
2. Batterie CR123A (vorinstalliert)
3. Montagesatz
4. Mitgelieferte Halterung
5. Schnellstartanleitung

GEWÄHRLEISTUNG

Die Gewährleistung für Ajax-Geräte gilt für zwei Jahre ab Kaufdatum und gilt nicht für die mitgelieferte Batterie. Sollte das Gerät nicht wunschgemäß funktionieren, wenden Sie sich bitte zuerst an unseren Kundendienst, der bei 50 % der Fälle die technischen Probleme lösen konnte!

Der vollständige Text der Gewährleistung ist auf der Website verfügbar:

ajax.systems/de/warranty

Benutzervereinbarung:
ajax.systems/de/end-user-agreement

Technischer Kundendienst:
support@ajax.systems

Hersteller: "AJAX SYSTEMS MANUFACTURING"
LIMITED LIABILITY COMPANY
Anschrf: 5 Sklyarenko street, Kyiv, 04073, Ukraine

www.ajax.systems